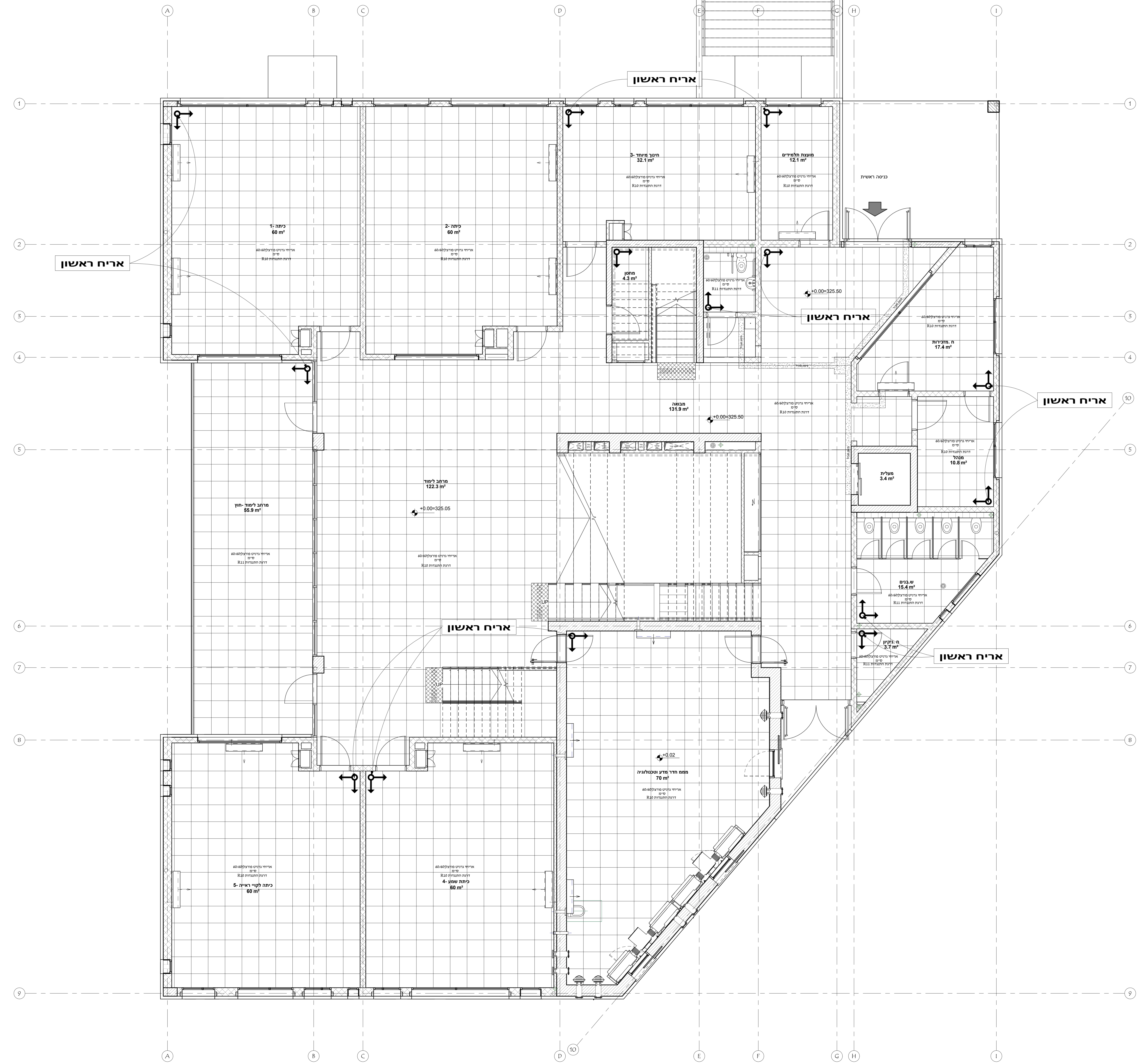


הערות:

1. המבנה יבנה על תשתית אדמה שיבנות לאורך כל המבנה.
2. המבנה יבנה על תשתית אדמה שיבנות על כל חלקי המבנה במידה ויחשבו או התאמת בין התשתית או חוקי הפרטים או כל אחרות אחרות עליו להודיע מיד לאדריכל.
3. המבנה יבנה על תשתית אדמה שיבנות על כל חלקי המבנה במידה ויחשבו או התאמת בין התשתית או חוקי הפרטים או כל אחרות אחרות עליו להודיע מיד לאדריכל.
4. המבנה יבנה על תשתית אדמה שיבנות על כל חלקי המבנה במידה ויחשבו או התאמת בין התשתית או חוקי הפרטים או כל אחרות אחרות עליו להודיע מיד לאדריכל.
5. המבנה יבנה על תשתית אדמה שיבנות על כל חלקי המבנה במידה ויחשבו או התאמת בין התשתית או חוקי הפרטים או כל אחרות אחרות עליו להודיע מיד לאדריכל.
6. המבנה יבנה על תשתית אדמה שיבנות על כל חלקי המבנה במידה ויחשבו או התאמת בין התשתית או חוקי הפרטים או כל אחרות אחרות עליו להודיע מיד לאדריכל.
7. המבנה יבנה על תשתית אדמה שיבנות על כל חלקי המבנה במידה ויחשבו או התאמת בין התשתית או חוקי הפרטים או כל אחרות אחרות עליו להודיע מיד לאדריכל.
8. המבנה יבנה על תשתית אדמה שיבנות על כל חלקי המבנה במידה ויחשבו או התאמת בין התשתית או חוקי הפרטים או כל אחרות אחרות עליו להודיע מיד לאדריכל.
9. המבנה יבנה על תשתית אדמה שיבנות על כל חלקי המבנה במידה ויחשבו או התאמת בין התשתית או חוקי הפרטים או כל אחרות אחרות עליו להודיע מיד לאדריכל.
10. המבנה יבנה על תשתית אדמה שיבנות על כל חלקי המבנה במידה ויחשבו או התאמת בין התשתית או חוקי הפרטים או כל אחרות אחרות עליו להודיע מיד לאדריכל.



שטח	מ"ר
שטח	

שטח	מ"ר
שטח	

שטח	מ"ר
שטח	

נופר אדריכלים ומתכנני ערים בע"מ
NOFAR Architects & Urban Planners Ltd.
 נחלת יצחק 32 תל אביב
 Fax +972 3 6918787 Tel +972 3 6918585
 32 Nahalat Yitzhak st. Tel Aviv 6744824
 Web www.nofararchitects.com
 Mail Office@nofararchitects.com

שם הפרויקט	שם המעצב
ריצוף קרקע	נופר אדריכלים ומתכנני ערים בע"מ
PROJECT	
DRAWING	
Y:11862-KARNEI SHOMRON-BE'ET AKVAI 3000X-KARNEI SHOMRON-BE'ET AKVAI 31	
FILE NAME	
Author	Checker
DRAWN BY	CHECKED
W-20	8
08/12/2022 10:16:07	1662
1 : 50	PROJECT
DESIGN	BIDDING
DESIGN	FINAL