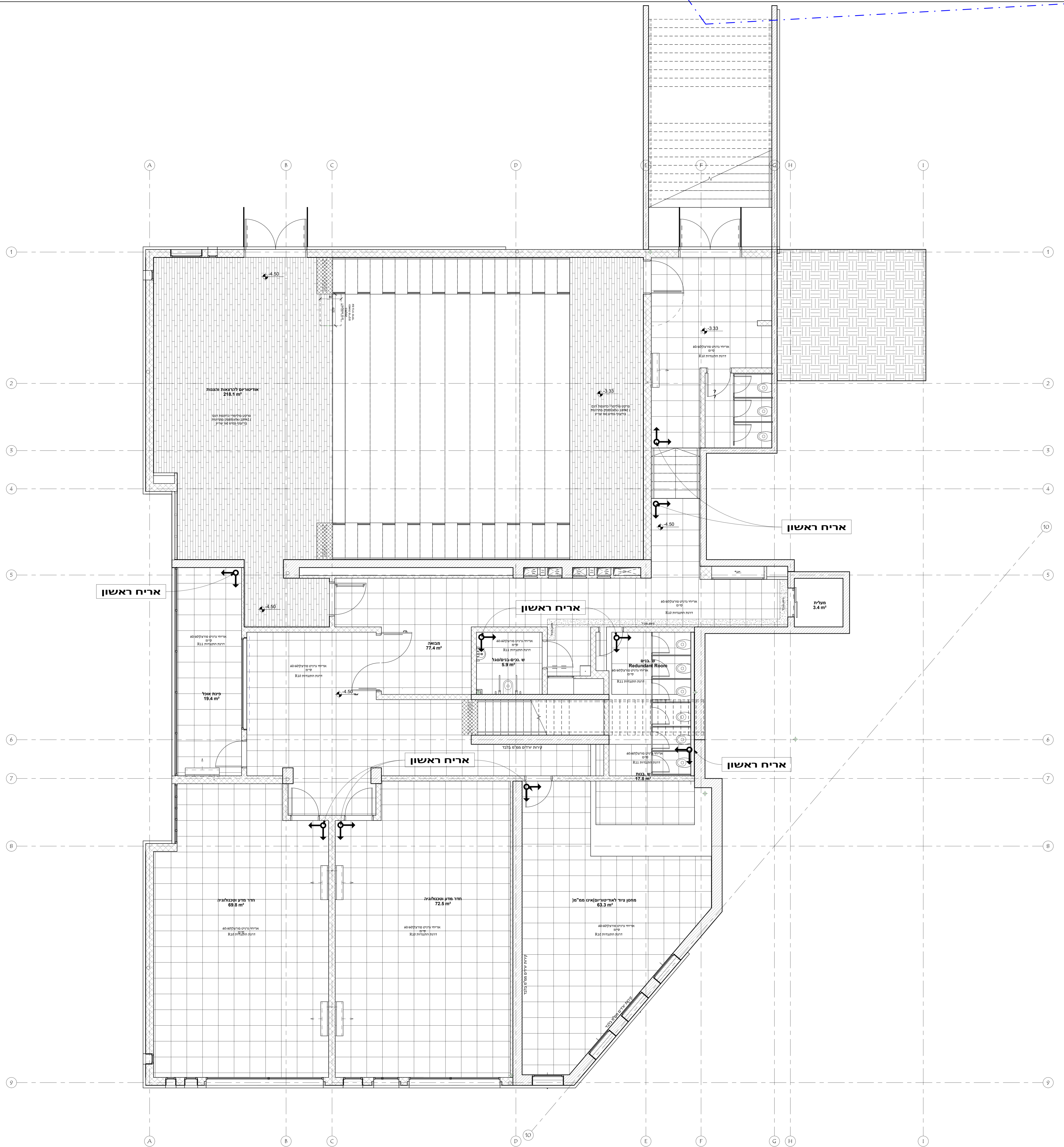


- הערות**
1. המבנה יבנה על תשתית אדמה שיבנה לפי תוכנית.
  2. כל המבנה יבנה על תשתית אדמה שיבנה לפי תוכנית. המבנה יבנה על תשתית אדמה שיבנה לפי תוכנית.
  3. המבנה יבנה על תשתית אדמה שיבנה לפי תוכנית. המבנה יבנה על תשתית אדמה שיבנה לפי תוכנית.
  4. המבנה יבנה על תשתית אדמה שיבנה לפי תוכנית. המבנה יבנה על תשתית אדמה שיבנה לפי תוכנית.
  5. המבנה יבנה על תשתית אדמה שיבנה לפי תוכנית. המבנה יבנה על תשתית אדמה שיבנה לפי תוכנית.
  6. המבנה יבנה על תשתית אדמה שיבנה לפי תוכנית. המבנה יבנה על תשתית אדמה שיבנה לפי תוכנית.
  7. המבנה יבנה על תשתית אדמה שיבנה לפי תוכנית. המבנה יבנה על תשתית אדמה שיבנה לפי תוכנית.
  8. המבנה יבנה על תשתית אדמה שיבנה לפי תוכנית. המבנה יבנה על תשתית אדמה שיבנה לפי תוכנית.
  9. המבנה יבנה על תשתית אדמה שיבנה לפי תוכנית. המבנה יבנה על תשתית אדמה שיבנה לפי תוכנית.
  10. המבנה יבנה על תשתית אדמה שיבנה לפי תוכנית. המבנה יבנה על תשתית אדמה שיבנה לפי תוכנית.



שטח	מ"ר
שטח	

שטח	מ"ר
שטח	

שטח	מ"ר
שטח	

**נופר אדריכלים ומתכנני ערים בע"מ**  
**NOFAR Architects & Urban Planners Ltd.**  
 נחלת יצחק 32 תל אביב  
 Fax +972 3 6918787 Tel +972 3 6918585  
 32 Nahalat Yitzhak st. Tel Aviv 6744824  
 Web www.nofararchitects.com  
 Mail Office@nofararchitects.com

**קרני שומרון - בני עקיבא**

PROJECT	PROJECT
ריצוף מינוס 1	ריצוף מינוס 1
DRAWING	DRAWING
Y:\11862-KARNEI SHOMRON-BEI AKVAI 3000X-KARNEI SHOMRON-BEI AKVAI 31	Y:\11862-KARNEI SHOMRON-BEI AKVAI 3000X-KARNEI SHOMRON-BEI AKVAI 31
Author	Checker
Author	Checker
W-19	8
08/12/2022 10:16:04	1662
1 : 50	PROJECT
DESIGN	BIDDING
DESIGN	BIDDING