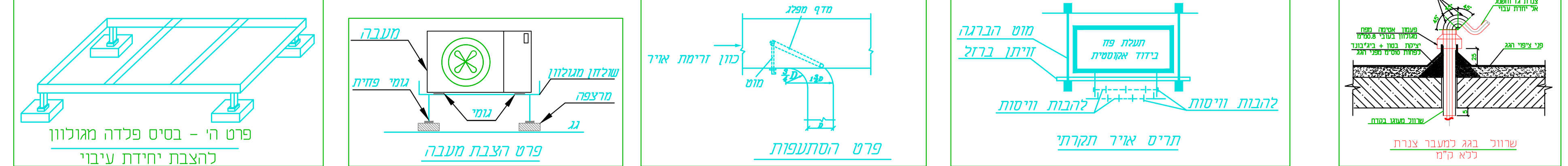


הערות: על המבנה להיבנות לפי תוכנית אדריכלית אישור מכוון רשות  
 כל נתון ושם חשמלי ועל המעטפת  
 על הקבל לבצע את העבודה לפי תקן 1001  
 \* מידות התעלות המוצעות בתכנית הינה מידות נמו  
 למעבר אור ועל המבנה להוסיף את עובי הבידוד כמידות התעלה

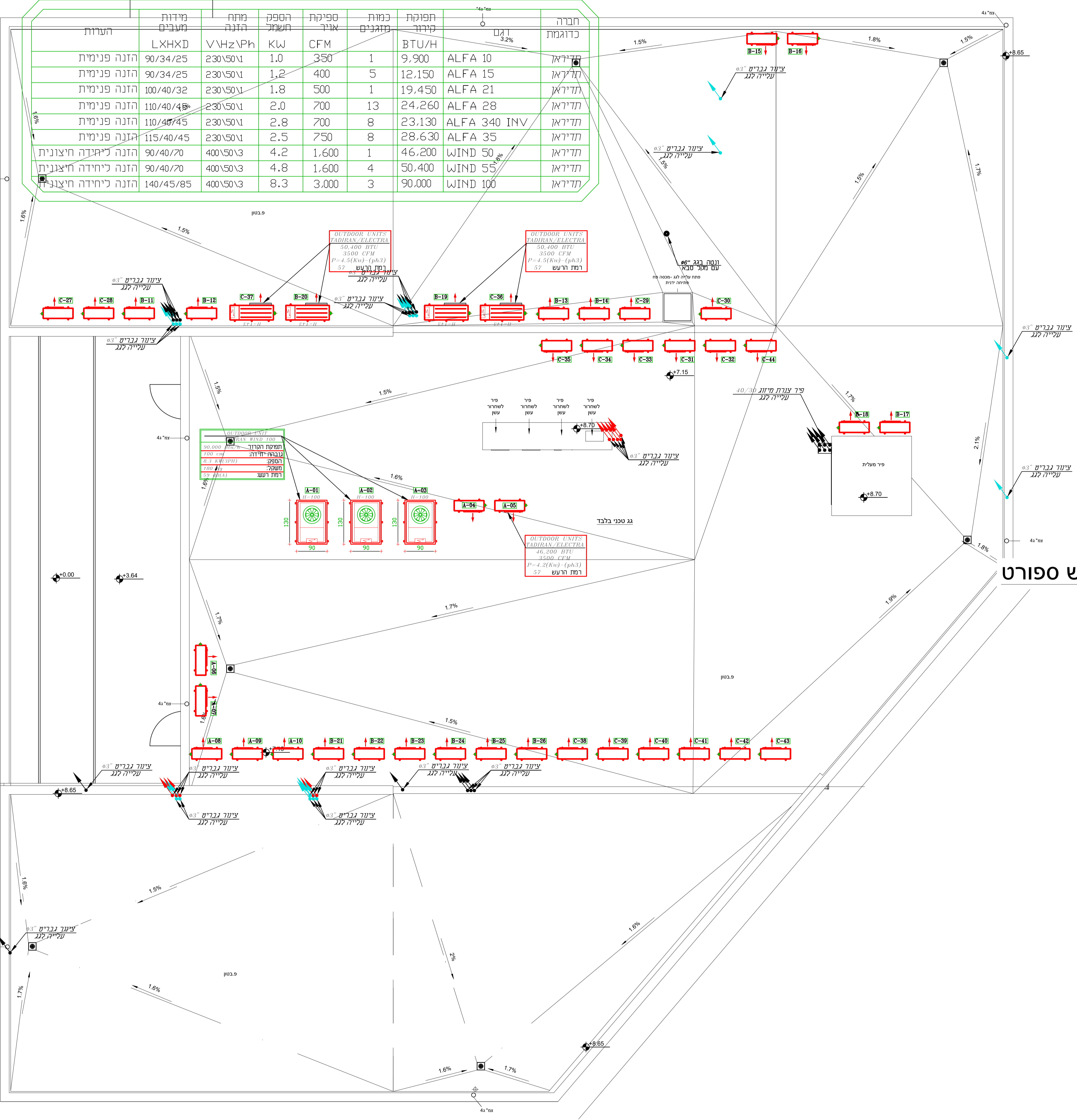
**מקרא:**

- ת.א.ג. - תריס איר קורי
  - ת.א.ת. - תריס איר תקרות
  - ת.א.ז. - תריס איר חוזר
  - ת.א.צ. - תריס איר צח
  - ת.י. - תריס יניקה
  - ב.א. - בידוד אקוסטי
  - ב.ת. - בידוד תרמי
  - ב.ב. - בידוד
  - ב.י. - חיבור ניקוז
- לערה:**  
 כל המעטפת על גג שלוחות ומבניו  
 עמית מחוצות  
 על הקבל לבצע את העבודה לפי תקן 1001  
 \* מידות התעלות המוצעות בתכנית הינה מידות נמו  
 למעבר אור ועל המבנה להוסיף את עובי הבידוד כמידות התעלה
- תריס יניקה עגול 16" / +90 ווסת
  - מפוח איר תקרות 12" / +12 ווסת
  - מפוח איר תקרות 9" / +9 ווסת
  - מפוח איר צדי לאיר צח 20" / 50
  - תריס יניקה עגול 16" / +90 ווסת
  - תריס איר צח עם מסגן עם וסת כמות
  - תריס איר חוזר עם מסגן
  - מפוח איר תקרות 12" / +90 ווסת



**מדגנים מופצלים קומת גג**

חברה	כדוגמת	אגט	תפוקת קירור	כמות מדגנים	ספיקט אנרג	הספק חשמלי	מתח הזנה	מידות מעבים	הערות
		BTU/H			CFM	KW	V\Hz\Ph	LX\HxD	
תדיראן	ALFA 10	9,900	1	1	350	1.0	230\50\1	90\34\25	הזנה פנימית
תדיראן	ALFA 15	12,150	5	5	400	1.2	230\50\1	90\34\25	הזנה פנימית
תדיראן	ALFA 21	19,450	1	1	500	1.8	230\50\1	100\40\32	הזנה פנימית
תדיראן	ALFA 28	24,260	13	13	700	2.0	230\50\1	110\40\45	הזנה פנימית
תדיראן	ALFA 340 INV	23,130	8	8	700	2.8	230\50\1	110\40\45	הזנה פנימית
תדיראן	ALFA 35	28,630	8	8	750	2.5	230\50\1	115\40\45	הזנה פנימית
תדיראן	WIND 50	46,200	1	1	1,600	4.2	400\50\3	90\40\70	הזנה ליחידה חיצונית
תדיראן	WIND 55	50,400	4	4	1,600	4.8	400\50\3	90\40\70	הזנה ליחידה חיצונית
תדיראן	WIND 100	90,000	3	3	3,000	8.3	400\50\3	140\45\85	הזנה ליחידה חיצונית



**מגרש ספורט**

**NFPA** תואר רשמי

תאריך: 01.03.2022

מסמך: 1

מספר: 2

מספר: 3

מסמך: 21.06.2021

תאריך: 21.06.2021

מספר: 1:50

מספר: AC-01

מספר: 5242

**אוסאמה פרוז** מנהלים יועצים

מספר: 04-6021943

מספר: 04-6000149

מספר: 052-2660625

מספר: sf\_osama@bezeqint.net

מספר: 16130